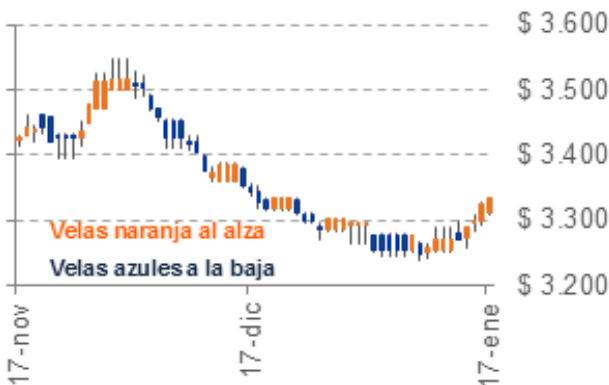


17 de enero de 2020

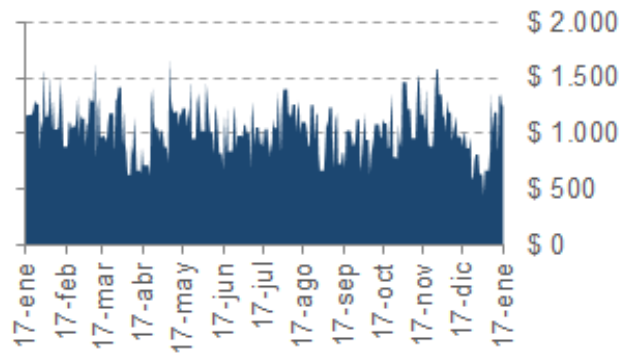
Cotización diaria dólar interbancario		
Estadísticas diarias	Hoy	Anterior
Apertura	\$ 3.312,00	\$ 3.278,00
Cierre	\$ 3.332,50	\$ 3.270,75
Promedio	\$ 3.320,83	\$ 3.288,12
Cambio diario	-1,85%	
Volatilidad	\$ 24,51	\$ 28,80
Monto millones USD	\$ 989	\$ 824

Tasa representativa del mercado	
Estadísticas	TRM
TRM vigente	\$ 3.313,40
TRM anterior	\$ 3.272,62
Cierre mes anterior	\$ 3.277,14
Cierre año anterior	\$ 3.277,14
365 días atrás	\$ 3.137,66
Depreciación mes corrido	1,11%
Depreciación año corrido	1,11%
Depreciación 12 meses	5,60%
Con promedio de hoy	
Promedio del día	\$ 3.320,83
Depreciación mes corrido	1,33%
Depreciación año corrido	1,33%
Depreciación 12 meses	5,84%

Comportamiento diario dólar, 90 días



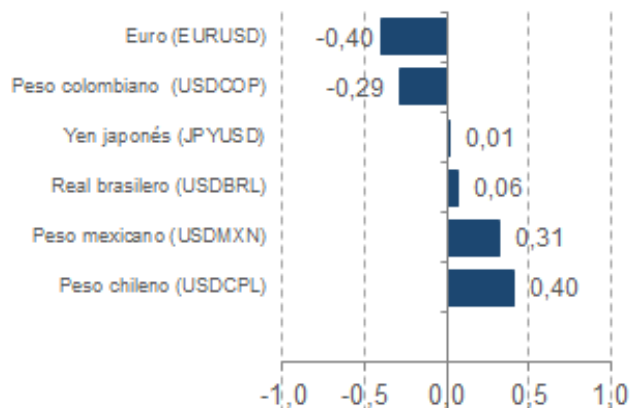
Volumen interbancario negociado, 365 días (millones USD)



Histórico tasa representativa del mercado (TRM), 365 días



Cambio diario de principales monedas (%)



Mercado de deuda pública - intradía, fuentes MEC y SEN								
Referencia	Hoy				Anterior	Cambio diario	3 meses atrás	Cierre
	Apertura	Máximo	Mínimo	Cierre	Cierre			

TES tasa fija

Referencia	Apertura	Máximo	Mínimo	Cierre	Anterior	Cambio diario	3 meses atrás	Cierre
04-may-22	4,80	4,81	4,78	4,80	4,80	▲	4,99	4,86
24-jul-24	5,12	5,14	5,11	5,13	5,13	▲	5,28	5,16
26-ago-26	5,53	5,55	5,52	5,54	5,55	▼	5,76	5,61
28-abr-28	5,81	5,84	5,78	5,84	5,83	▲	6,04	5,86
18-sep-30	6,05	6,05	5,98	6,05	6,08	▼	6,30	6,05
30-jun-32	6,20	6,22	6,18	6,20	6,23	▼	6,44	6,20

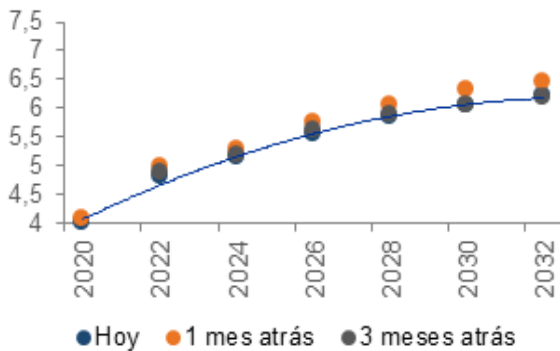
TES UVR

Referencia	Apertura	Máximo	Mínimo	Cierre	Anterior	Cambio diario	3 meses atrás	Cierre
10-mar-21	0,90	0,99	0,89	0,99	0,99	◀▶	0,99	1,14
23-feb-25	1,77	1,79	1,77	1,77		▼		1,85
25-mar-33	2,71	2,71	2,71	2,71		▼		

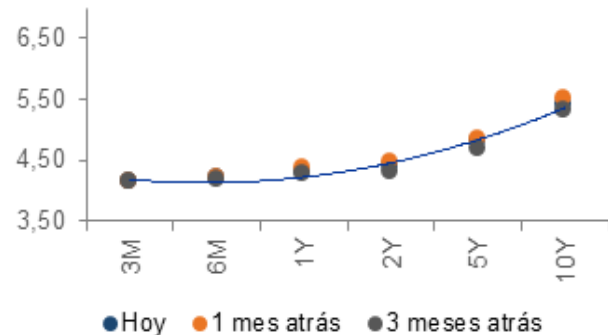
Mercado de IBR					
Referencia	Hoy*	Anterior	Cambio diario	1 mes atrás	3 meses atrás
3 meses	4,13	4,14	▼	4,15	4,14
6 meses	4,20	4,19	▲	4,20	4,18
1 año	4,29	4,31	▼	4,36	4,28
2 años	4,38	4,39	▼	4,45	4,32
5 años	4,79	4,77	▲	4,84	4,68
10 años	5,41	5,43	▼	5,52	5,30

* Las cifras de hoy no corresponden al cierre, pues la operación termina a las 4:00 pm hora colombiana

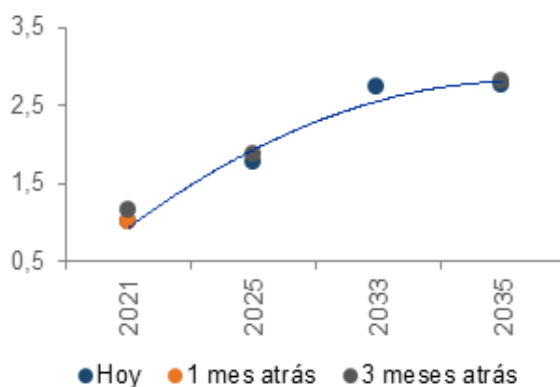
Curva de rendimientos TES tasa fija



Curva swap IBR



Curva de rendimientos UVR

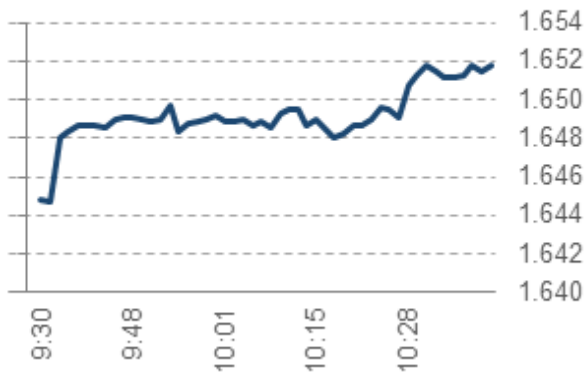


Otros indicadores locales	
Índice	Lectura más reciente
IBR nominal	4,11
REPO E.A	4,25
DTF 90 días E.A	4,46
IPC mes	0,26
IPC año corrido	3,80
IPP 12 meses	3,80
PIB trimestral anualizado	4,66

Mercados bursátiles internacionales					
Índice	País	Cambio diario	Hoy	Cierre anterior	Variación de un día
IBOV Index	Brasil	▲	117607,30	116704,20	0,77%
NKY Index	Japón	▲	24041,26	23933,13	0,45%
HSI Index	Hong Kong	▲	29056,42	28883,04	0,60%
UKX Index	Reino Unido	▲	7674,56	7609,81	0,85%
SPTSX Index	Canadá	▲	17562,57	17484,77	0,44%
INDU Index	EE. UU.	▲	29335,78	29297,64	0,13%
SPX Index	EE. UU.	▲	3324,32	3316,81	0,23%
Colcap Index	Colombia	▲	1651,39	1647,80	0,22%
AS51 Index	Australia	▲	7064,13	7041,78	0,32%
CAC Index	Francia	▲	6100,72	6039,03	1,02%
CCMP Index	EE. UU.	▲	9365,73	9357,13	0,09%
SX5P Index	Europa	▲	3477,29	3439,63	1,09%
DAX Index	Alemania	▲	13526,13	13429,43	0,72%
MEXBOL Index	México	▲	45463,41	45303,09	0,35%
IBEX Index	España	▲	9681,30	9572,50	1,14%

Acciones colombianas con mayores variaciones					
Acción	Hoy	Cierre anterior	Cambio diario	Variación diaria	Variación de un mes
Bancolombia Sa-Pref	\$ 45.760	\$ 45.080	▲	1,51%	1,24%
Almacenes Exito Sa	\$ 13.000	\$ 12.880	▲	0,93%	-7,14%
Cementos Argos Sa	\$ 6.640	\$ 6.580	▲	0,91%	-2,35%
Bancolombia Sa	\$ 44.100	\$ 43.880	▲	0,50%	1,85%
Corp Financiera Colombiana	\$ 32.160	\$ 32.000	▲	0,50%	7,20%
Grupo Energia Bogota Sa Esp	\$ 2.315	\$ 2.320	▼	-0,22%	5,95%
Celsia Sa Esp	\$ 4.380	\$ 4.395	▼	-0,34%	-1,02%
Canacol Energy Ltd	\$ 11.000	\$ 11.060	▼	-0,54%	-6,14%
Banco De Bogota	\$ 88.000	\$ 88.500	▼	-0,56%	1,15%
Ecopetrol Sa	\$ 3.380	\$ 3.405	▼	-0,73%	3,21%

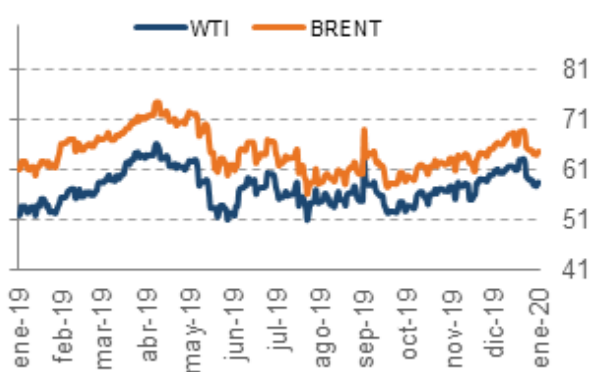
Comportamiento intradía Colcap



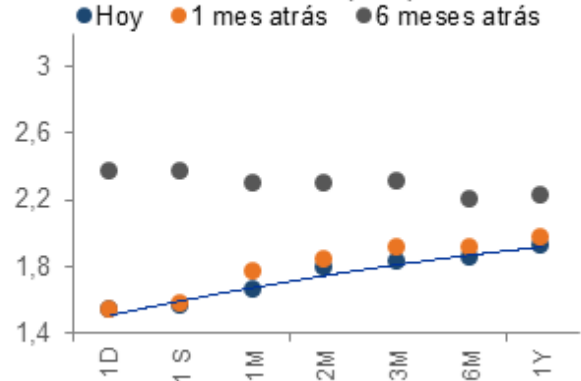
Dow Jones y S&P 500, 365 días



Comportamiento 365 días de petróleo



Curva Libor (USD)



17 de enero de 2020

Información relevante

La información contenida en este informe fue producida por Itaú CorpBanca Colombia S.A, a partir de las condiciones actuales del mercado y las recientes coyunturas económicas, basada en información y datos obtenidos de fuentes públicas, que se consideran fidedignas, pero cuya veracidad no se garantiza. Esta información no constituye y, en ningún caso, debe interpretarse como una oferta de negocio jurídico o solicitud para comprar o vender algún instrumento financiero, o para participar en una estrategia de negocio en particular en cualquier jurisdicción. Toda la información y estimaciones que aquí se presentan derivan de nuestros estudios internos y pueden ser modificadas en cualquier momento sin previo aviso. Itaú CorpBanca Colombia S.A. no asume ningún tipo de responsabilidad legal por las decisiones de inversión basadas en la información contenida y divulgada en este documento. Asimismo, el presente documento de análisis no puede entenderse como Asesoría en los temas que trata por parte de quien lo recibe.

Este informe fue preparado y publicado por el área de Itaú Análisis Económico de Itaú CorpBanca Colombia S.A. Este material es para uso exclusivo de sus receptores y su contenido no puede ser reproducido, publicado o redistribuido en ninguna forma, en todo o en parte, sin la autorización previa de Itaú CorpBanca Colombia S.A

Directorio de contactos

Análisis económico

Carolina Monzón Urrego
Carolina.monzon@itau.co
(571) 644 8006

David Cubides
David.cubides@itau.co
(571) 644 8024

Ignacio Enrique González
Ignacio.gonzalez@itau.co

Gerente Global Markets

Santiago Linares
Santiago.Linares@itau.co
(571) 644 8127

Head Trader Mesa de Ventas Banca Mayorista

Hernan Carvajal
Hernan.Carvajal@itau.co
(571) 644 8935

Head Trader Mesa de Ventas Banca Minorista

Luis Fernando Vanegas
Luis.vanegas@itau.co
(571) 327 6017

**Contacto General
Tesorería**
(571) 644 8362



Encuentre este y otros reportes en nuestra página web
www.itau.co sección Itaú Análisis Económico



Contáctenos en:
macroeconomia@itau.co

